

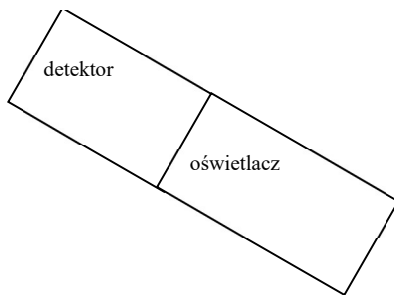
## EGM-1 Elhos Glass Meter Skrócona instrukcja obsługi

### Wykonanie pomiaru.

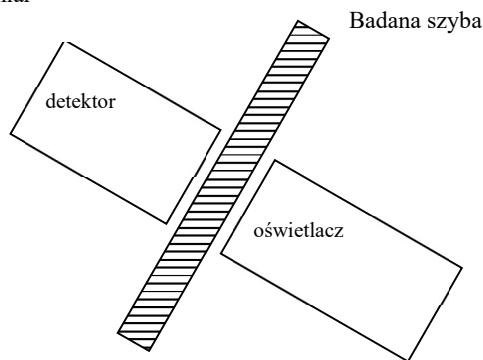
#### Warunki prawidłowego pomiaru:

- Pomiar należy dokonywać na płaskiej powierzchni szyby.
- Mierzona szyba musi być czysta i sucha.
- Urządzenie posiada fotoelement zabudowany w głowicy pomiarowej i źródło światła zabudowane w oświetlaczu. Elementy te są umieszczone współosiowo. Dokonując pomiaru należy umieścić oświetlacz i miernik w taki sposób, aby tą współosiowość zachować.
- Podczas pomiaru nie można przesuwac ani odrywać elementów od badanej szyby.
- **Wzajemne położenie oświetlacza i głowicy pomiarowej w trakcie kalibracji i pomiaru powinno być zbliżone.**

1) Kalibracja



2) Pomiar



- Miernik przystosowany jest do pracy w warunkach oświetlenia panujących w stacji kontroli pojazdów.

**UWAGA:** W przypadku silnego zewnętrznego światła (światło punktowe, w skrajnych przypadkach silne światło słoneczne) padającego na szybę, pomiar nie zostanie wykonany, a na wyświetlaczu pojawi się stosowny komunikat! Badana szyba powinna mieć grubość do 10[mm].

#### Procedura pomiaru:

Aby dokonać prawidłowego pomiaru należy postępować w następujący sposób:

- Połączyć przewodem oświetlacz z głowicą pomiarową wciskając wtyczki przewodu do gniazd tych elementów, aż do momentu usłyszenia charakterystycznego kliknięcia (rozłączając przewód należy nacisnąć języczek na wtyczce i wyjąć ją z gniazda).
- Podłączyć urządzenie do gniazda zapalniczki samochodowej lub zasilacza sieciowego - dotyczy wersji bez zasilania akumulatorowego.
- Do pomiarów wybrać najbardziej płaską część powierzchni szyby.
- Wyczyścić szybę w miejscu pomiaru z dwóch stron (sucha, czysta szmatka, środki myjące szyby), a następnie osuszyć.
- Włączyć urządzenie naciskając klawisz „**POMIAR**” (na moment zapalą się wszystkie segmenty wyświetlacza po czym zapalona pozostanie tylko jedna kropka). Od tej chwili mamy 20sek na rozpoczęcie kalibracji.
- Przycisnąć oświetlacz do głowicy pomiarowej i nacisnąć klawisz „**POMIAR**”. Na wyświetlaczu pojawi się napis „**CAL**” (przez ten czas, ok. 7 sek, utrzymać układ w pozycji zbliżonej do pozycji pomiarowej). Po zakończeniu kalibracji na wyświetlaczu pojawią się na okres ok. 30sek dwie kropki, po czym urządzenie wejdzie w stan gotowości pomiarowej, sygnalizowany napisem „**got**”. Urządzenie utrzymuje gotowość pomiarową przez 1min.
- W czasie gotowości pomiarowej umieścić oświetlacz i głowicę pomiarową po przeciwnych stronach szyby, zachowując ich współosiowość. Oświetlacz przytknąć do wewnętrznej, natomiast głowicę pomiarową do zewnętrznej strony szyby.
- Lekko przycisnąć elementy do szyby i nacisnąć klawisz „**POMIAR**”. Na wyświetlaczu pojawi się litera „**P**”
- Nie zmieniając położenia elementów poczekać około 7sek do zakończenia pomiaru – zakończenie pomiaru oznajmiane jest sygnałem dźwiękowym, a na wyświetlaczu pojawia się wynik pomiaru lub komunikat.

Po dokonaniu pomiaru wynik jest widoczny na wyświetlaczu przez około 1min, po czym urządzenie wyłącza się automatycznie. Wynik podawany jest w procentach przepuszczalności szyby